

MONTAŻ ELEKTRONICZNYCH PODZIELNIKÓW KOSZTÓW Z ODCZYTEM RADIOWYM



Spółdzielnia Mieszkaniowa "PODZAMCZE"
w Wałbrzychu



22.05.2012

PLAN PREZENTACJI

- Kim jesteśmy?
- Czym się zajmujemy?
- Przedstawienie produktu
- Montaż podzielników kosztów
- System rozliczeniowy



GRUPA MINOL

- przedsiębiorstwo rodzinne ze Sztutgartu, o wielopokoleniowej tradycji
- ponad 8,0 milionów rozliczeń na całym świecie
- na terenie Polski ok. 1 miliona rozliczanych punktów pomiarowych
- przejęcie firm Zenner i SKT-Skibatron
- jedno z wiodących przedsiębiorstw branży rozliczeniowej, zarówno na terenie Niemiec, Polski jak i na całym świecie



Główna siedziba MINOL Messtechnik

GRUPA MINOL NA CAŁYM ŚWIECIE

GRUPA MINOL



**Minol Messtechnik
W. Lehmann GmbH & Co. KG**

Spółki zagraniczne:

USA
Austria
Dania
Francja

Chiny
Polska
Rosja

Klient

ZENNER®

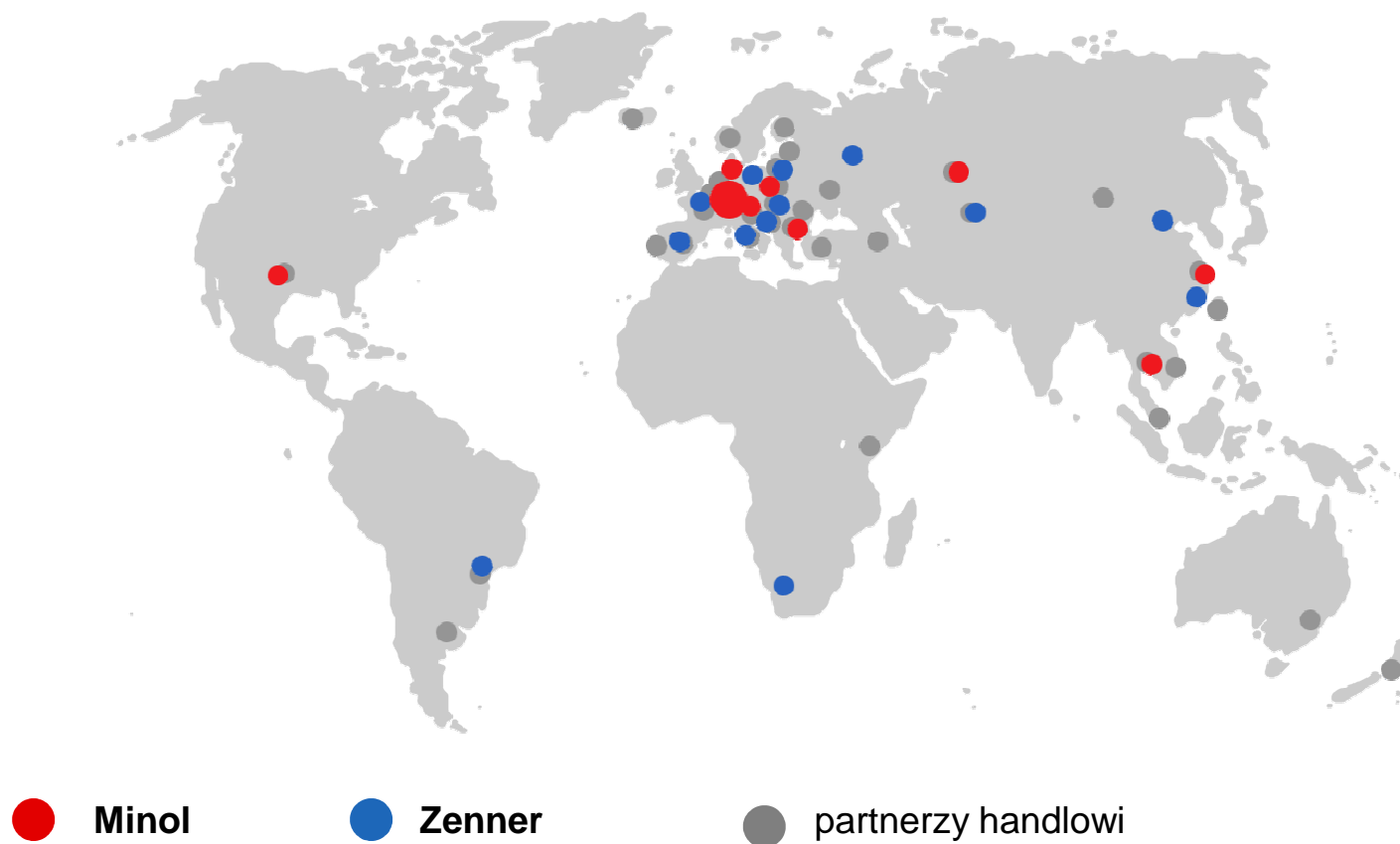
**Zenner International
GmbH & Co. KG**

Spółki zagraniczne:

Białoruś
Francja
Węgry
Włochy
Chiny
Kazachstan
Namibia

Rosja
Hiszpania
Słowacja
Polska
Luxemburg
Brazylia

GRUPA MINOL NA CAŁYM ŚWIECIE



GRUPA MINOL NA CAŁYM ŚWIECIE



Leinfelden-Echterdingen, NIEMCY



Shanghai, CHINY



Saarbrücken, NIEMCY



Dallas, USA

GRUPA MINOL

- jesteśmy wiodącą firmą rozliczeniową na rynku polskim oraz dostawcą urządzeń opomiarowania mediów,
- świadczymy usługi:
 - rozliczania kosztów c.o., zużycia wody oraz dodatkowych kosztów eksploatacji nieruchomości,
 - sprzedaży i montażu urządzeń (podzielniki, wodomierze, ciepłomierze, kompleksowe systemy pomiarowe)



GRUPA MINOL W POLSCE

- od ponad 21 lat na polskim rynku, firma z tradycjami
- centrala w centrum Polski
- współpraca z Klientami z całej Polski:
 - Spółdzielnie Mieszkaniowe
 - Wspólnoty Mieszkaniowe
 - Towarzystwa Budownictwa Społecznego
 - PKGiM, ZGM
 - Developerzy



GRUPA MINOL W POLSCE

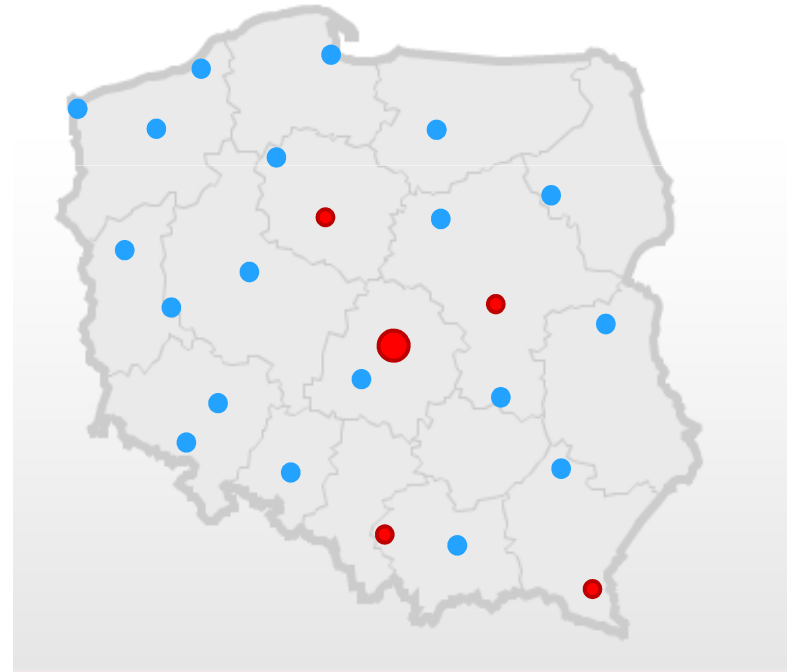
- centrala w centrum Polski:
 - Aleksandrów Łódzki

- oddziały:

- Bydgoszcz
- Katowice
- Sanok
- Warszawa

- punkty serwisowe w całym kraju,

m.in. w Wałbrzychu na terenie SM „Podzamcze”



PRODUKTY

- **PODZIELNIKI KOSZTÓW**
- **WODOMIERZE**
- **CIEPŁOMIERZE**



elektroniczne podzielniki kosztów
MINOMETER M7 RADIO

ŁĄCZE PODCZERWIENI



WYŚWIETLACZ LCD



NUMER IDENTYFIKACYJNY



elektroniczne podzielniki kosztów **MINOMETER M7 RADIO**

- rejestrowane wartości dostępne dla użytkownika

WARTOŚĆ AKTUALNEGO ZUŻYCIA

DATA ZEROWANIA (01.06)

WARTOŚĆ ZA POPRZEDNI OKRES

(WARTOŚĆ WIDOCZNA NA INDYWIDUALNEJ KARCIE ROZLICZEŃ)

WARTOŚCI Z OSTATNICH 18 MIESIĘCY



elektroniczne podzielniki kosztów **MINOMETER M7 RADIO**

- żywotność i gwarancja na podzielnik

10 LAT + REZERWA

- zabezpieczenia

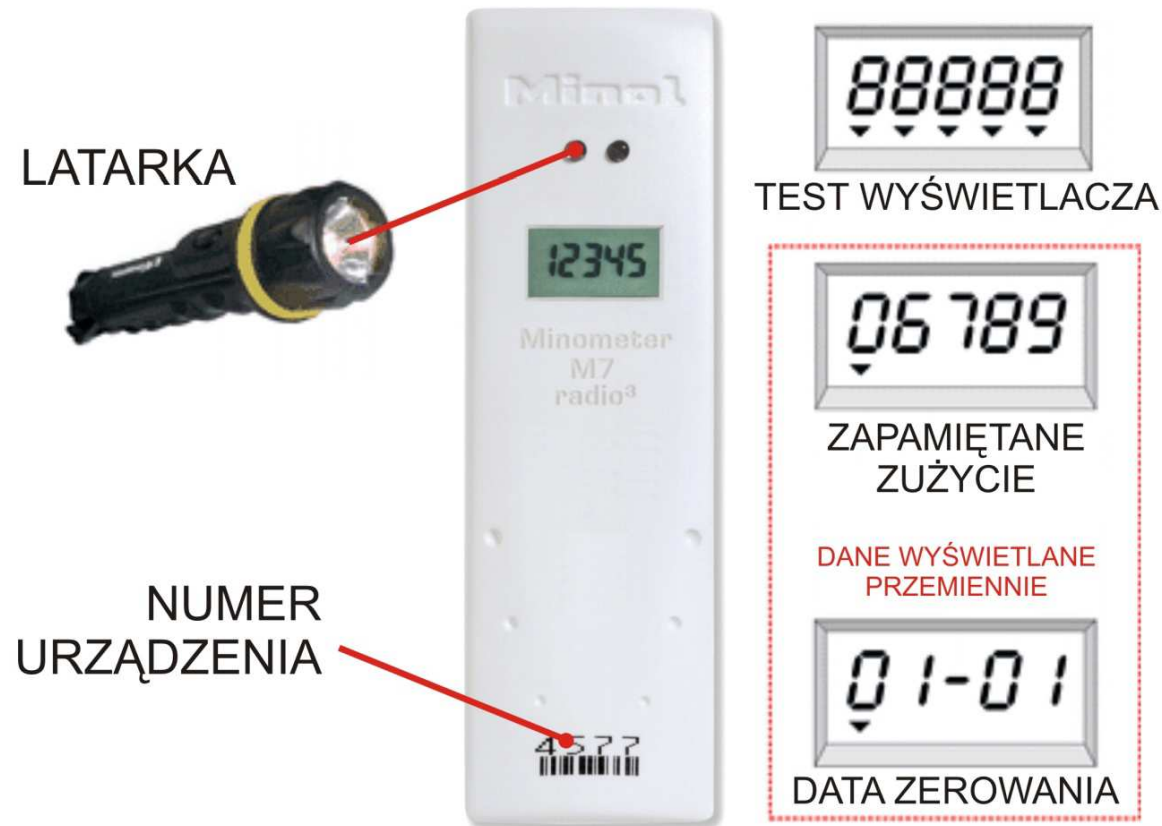
PLOMBA ZATRZASKOWA

NAKLEJKA ZABEZPIECZAJĄCA

REJESTRACJA PRÓB MANIPULACJI



elektroniczne podzielniki kosztów **JAK SAMEMU ODCZYTAĆ WARTOŚCI?**



elektroniczne podzielniki kosztów **OKRES ROZLICZENIOWY**

- wartość rejestrowana za okres rozliczeniowy

OD 01 CZERWCA DO 31 MAJA

(WARTOŚĆ ZAPAMIĘTYWANA NA KONIEC TEGO OKRESU)

- na koniec okresu rozliczeniowego, podzielnik zapamiętuje wartość końcową i rozpoczyna naliczanie dla nowego okresu rozliczeniowego od wartości „0” – data zerowania

01.06 (1 CZERWCA KAŻDEGO ROKU)

elektroniczne podzielniki kosztów **TERMINY MONTAŻU**

- główne terminy montażu
16.07.2012 – 10.08.2012
- terminy dodatkowe montażu
15.08.2012 – 15.09.2012
- miejsce ogłoszeń



KLATKI SCHODOWE W BLOKACH

SM „PODZMACZE” – STRONA INTERNETOWA, TABLICA OGŁOSZEŃ

elektroniczne podzielniki kosztów **MONTAŻYŚCI - SERWISANCI**

- PRZESZKOLENI SERWISANCI FIRMY MINOL
 - PROFESJONALIZM
 - BEZPIECZEŃSTWO



FIRMOWE KOSZULKI W KOLORZE CZERWONYM
IDENTYFIKATORY W WIDOCZNYM MIEJSCU
INDYWIDUALNE UPOWAŻNIENIA – DO WGLĄGU

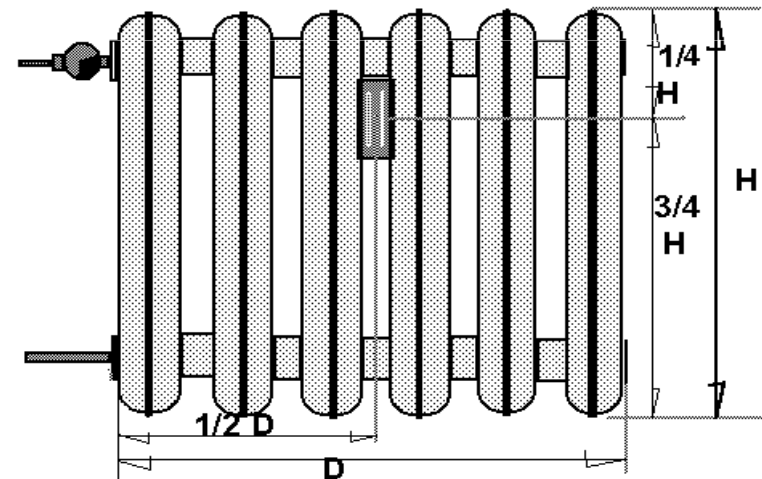
elektroniczne podzielniki kosztów **MIEJSCE MONTAŻU – NORMA PN-834**

- **STANDARDOWE MIEJSCE MONTAŻU**

3/4 WYSOKOŚCI
W POŁOWIE DŁUGOŚCI

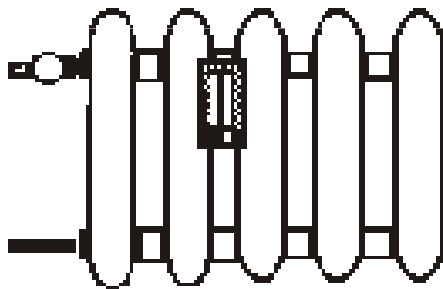
- **WYSOKOŚĆ MNIEJSZA NIŻ 41 CM**

1/2 WYSOKOŚCI
W POŁOWIE DŁUGOŚCI



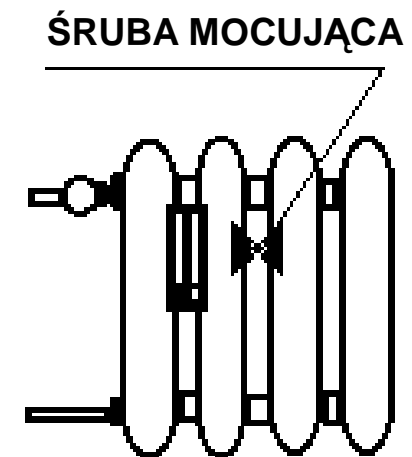
elektroniczne podzielniki kosztów **MIEJSCE MONTAŻU – NORMA PN-834**

- niestandardowe miejsce montażu



**NIEPARZYSTA LICZBA
ŻEBEREK**

**BRAK MOŻLIWOŚCI MONTAŻU
ZE WZGLĘDU NA MOCOWANIE ŚRUBY
PODTRZYMUJĄCEJ GRZEJNIK**




elektroniczne podzielniki kosztów **MIEJSCE MONTAŻU – NORMA PN-834**

- w niektórych przypadkach - inne miejsce montażu niż podzielniki Metrona
 - **75% WYSOKOŚCI GRZEJNIKA**
50% DŁUGOŚCI GRZEJNIKA
 - **ŚLADY MONTAŻU PO STARYM**
PODZIELNIKU KOSZTÓW



elektroniczne podzielniki kosztów

KARTA MONTAŻU

| NR | POM. | WYSOKOŚĆ GRZEJNIKA | DŁUGOŚĆ GRZEJNIKA | GŁĘBOKOŚĆ GRZEJNIKA | SZEROKOŚĆ ŻEBRA | ILOŚĆ ŻEBREK | ILOŚĆ PŁYT | NR FABRYCZNY PODZIELNIKA | NR RADIOWY PODZIELNIKA | MATERIAŁ | SZTUK | |
|---|------|--|----------------------|---|--------------------|-----------------|---------------|--|---------------------------|-------------------------|----------|------------|
| 1. | POK | 600 | 800 | 102 | | | 2 | 6152 | 82911112 | ŚRUBA 80' / 40' / 10' | / / | |
| 2. | POK | 600 | 1400 | 102 | | | 2 | 5166 | 82911119 | BLASZKA PŁASKA | | |
| 3. | KUCH | 585 | 1060 | 140 | 81,5 | 13 | | 7213 | 82911114 | BLASZKA GIĘTA | | |
| 4. | POK | 585 | 1220 | 140 | 81,5 | 15 | | 7215 | 82911113 | RADIATOR SZER. | | |
| 5. | | | | | | | | | | ADAPTER RADIAT. | | |
| 6. | | | | | | | | | | OBEJMY | / | |
| 7. | | | | | | | | | | ZGRZEWANIE/KLEJENIE | / | |
| 8. | | | | | | | | | | | | |
| NR BIEŻĄCY | | NAZWISKO I IMIĘ UŻYTKOWNIKA | | | | | | POŁOŻENIE | TYP URZĄDZENIA | DATA DEMONTAŻU/ MONTAŻU | | |
| 1 | | PIOTR NOWAK | | | | | | 1 K 1 | M7RADIO | 05 - 07 - 2012 | | |
| NR MIESZKANIA | | | | ADMINISTRATOR SM "PODZAMCZE" WAŁBRZYCH | | | | ADRES | | | NR ULICY | NR BUDYNKU |
| 19 | | | | ADMINISTRATOR SM "PODZAMCZE" WAŁBRZYCH | | | | UL. KASZTELAŃSKA | | | 66 | 66 |
|  | | Centrala firmy : ul. Wojska Polskiego 82 95 - 070 Aleksandrów Ł. | | POTWIERDZAM WYMIANĘ PODZIELNIKÓW I MONTAŻ PLOMB | | | | POTWIERDZAM WYMIANĘ PODZIELNIKÓW I MONTAŻ PLOMB, BRAK UWAG | | | | STR. |
| | | | | <i>Artur Silczon</i> PODPIS MONTERA | | | | <i>P. Nowak</i> PODPIS LOKATORA | | | | |

elektroniczne podzielniki kosztów **KIEDY ODCZYTY?**

- ODCZYT RADIOWY SPOZA MIESZKANIA
- ODCZYTY ZEROWY – TEST SYSTEMU

PO MONTAŻACH PODZIELNIKÓW KOSZTÓW

- TERMIN ODCZYTU GŁÓWNEGO

CZERWIEC, KAŻDEGO ROKU

- MONITORING SYSTEMU RADIOWEGO W CZASIE TRWANIA OKRESU ROZLICZENIOWEGO

elektroniczne podzielniki kosztów **ODCZYT ZDALNY - RADIOWY**

- korzyści odczytu radiowego

**BEZPIECZNY DLA ZDROWIA – CERTYFIKAT CE,
ZGODNY Z POLSKĄ NORMĄ PN-834**

OSZCZĘDNOŚĆ CZASU LOKATORA

BRAK KONIECZNOŚCI OBECNOŚCI W MIESZKANIU

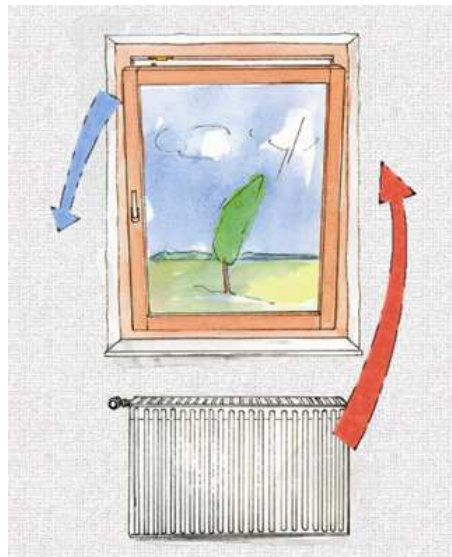
UNIKANIE PISEMNYCH BŁĘDÓW PRZY ODCZYTACH

ODCZYT WSKAZAŃ WSZYSTKICH PODZIELNIKÓW NA TEN SAM DZIEŃ

DOSTĘP DO HISTORYCZNYCH WSKAZAŃ

komfort ciepły w mieszkaniu **JAK UZYSKAĆ?**

- WIETRZENIE KRÓTKIE PRZY ZAKRĘCONYM ZAWORZE TERMOSTATYCZNYM



komfort ciepły w mieszkaniu **JAK UZYSKAĆ?**

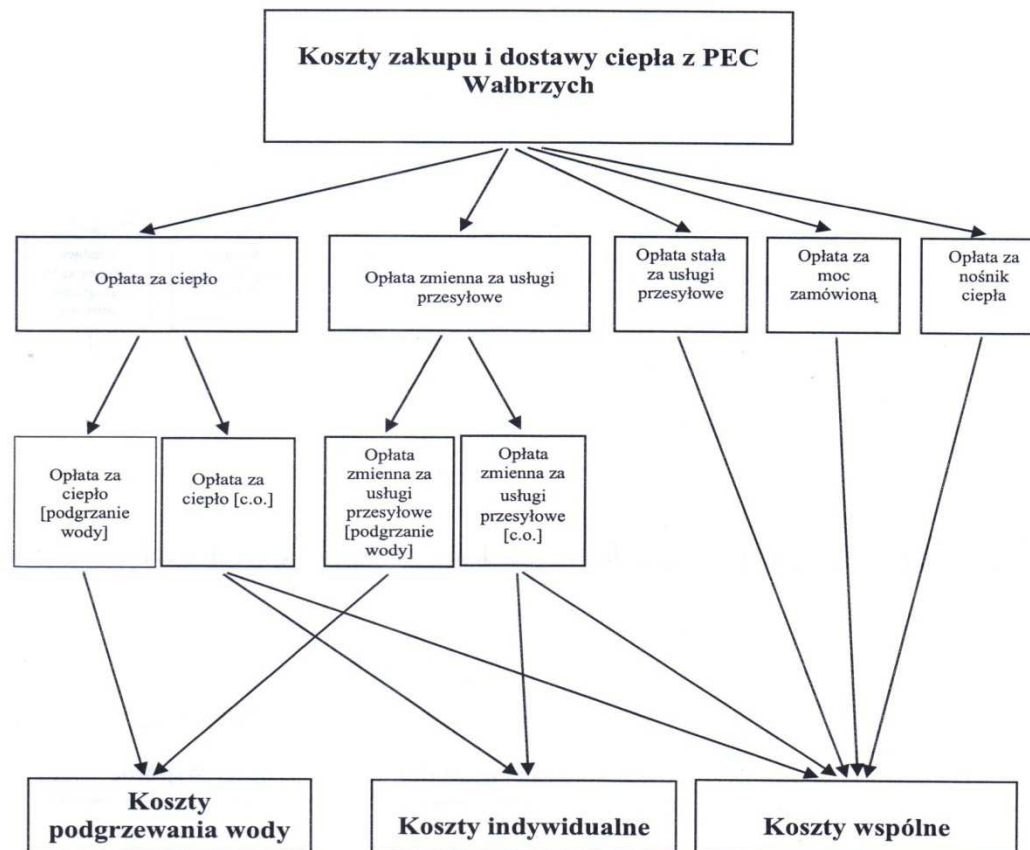
- GRZEJNIK POWINIEN BYĆ ODSŁONIĘTY,
NIE ZASTAWIONY MEBLAMI, ZBYT DŁUGIE ZASŁONY
- NIE NALEŻY SUSZYĆ PRANIA NA GRZEJNIKACH
- OPTYMALIZACJA TEMPERATURY
W DANYCH POMIESZCZENIACH



elektroniczne podzielniki kosztów **ROZLICZANIE KOSZTÓW C.O.**

- INDYWIDUALNY OPIEKUN W DZIALE ROZLICZEŃ
- DZIAŁ OBSŁUGI KLIENTA NA TERENIE SM „PODZAMCZE”
(DAWNA SIEDZIBA FIRMY METRONA)
- PO OKRESIE ROZLICZENIOWY DYŻURY SPECJALISTÓW
DO SPRAW ROZLICZEŃ FIRMY MINOL

elektroniczne podzielniki kosztów **ROZLICZANIE KOSZTÓW C.O.**



elektroniczne podzielniki kosztów
ROZLICZANIE KOSZTÓW C.O.

- dwa współczynniki korekcyjne uwzględnione przy rozliczaniu

WSPÓŁCZYNNIK GRZEJNIKOWY
(MOC GRZEJNIKA)

WSPÓŁCZYNNIK POŁOŻENIA MIESZKANIA W BUDYNKU
(MIESZKANIA USYTUOWANE W BRYLE BUDYNKU)

USTALENIE JEDNOSTEK ZUŻYCIA W PAŃSTWA MIESZKANIU

Ustalenie jednostek zużycia uwzględniających typ i wydajność grzejnika oraz korektę położenia mieszkania

| Poz. | Pomieszcz. | Nr podz. | Grzejnik | | Odczyt | Wsp. grzejn. | Wsp.korekc. | | Zużycie |
|---------------------|------------|----------|----------|----|--------|--------------|-------------|---|--------------|
| 001 | pok | 4799 | T1 | 5 | 25,0 | 0,77 | 0,800 | = | 15,40 |
| 002 | kuch | 4875 | C11/45 | 40 | 25,0 | 0,43 | 0,800 | = | 8,60 |
| 003 | łaz | 1 | T0 | 4 | 8,0 | 0,39 | 0,800 | = | 2,50 |
| 004 | pok | 4658 | TA1p | 12 | 4,0 | 1,61 | 0,800 | = | 5,15 |
| 005 | pok | 4255 | 60IMP | 4 | 6,0 | 0,93 | 0,800 | = | 4,46 |
| SUMA (***) : | | | | | | | | | 36,11 |

USTALENIE CENY JEDNOSTEK W OBIEKCIE

| Udział % | Rodzaj kosztów | Podział według | Kwota zł. | Łączna ilość jedn. | Cena jedn. |
|---------------------------------|----------------|-------------------------|-----------|-------------------------|-------------------------|
| Centralne ogrzewanie (*) | | | 12000,00 | | |
| 30 | Koszty stałe | (powierzchnia mieszkań) | 3600,00 : | 253,58 m ² = | 14,19 zł/m ² |
| 70 | Koszty zmienne | (podzielniki kosztów) | 8400,00 : | 168,41 jedn. = | 49,87 zł/jedn. |

PAŃSTWA KOSZTY OGRZEWANIA

00000100001 0002

| Udział % | Rodzaj kosztów | Ilość jednostek | Cena jednostki | Kwota zł. | SUMA |
|-----------------------------|----------------------|------------------------|----------------|-----------------------------|------|
| Centralne ogrzewanie | | | | | |
| 30 | Koszty stałe | 31,20 m ² * | 14,19 | zł/m ² :: 442,93 | |
| 70 | Koszty zmienne (***) | 36,11 jedn.* | 49,87 | zł/jedn.= 1801,10 | |

| | |
|--------------------|---------------|
| Koszty ogrzewania | 2244,04 |
| Koszty rozliczenia | 50,00 |
| | |
| Planowane wpłaty | 2658,34 |
| Nadpłata | 364,30 |



***Dziękujemy
za uwagę.***

 **Minol**
To co się liczy