

PREZYDENT MIASTA WAŁBRZYCHA

Poswiadcza się zgodność niniejszej kopii
mapy zasadniczej z treścią materiału
państwowego zasobu geodezyjnego i kartograficznego

2020.01.31

Data wykonania kopii

P.0265.1971.16

Identyfikator ewidencyjny
materiału zasobu

Z upoważnienia Prezydenta

PODINSPIRATOR

Marcin Piłch

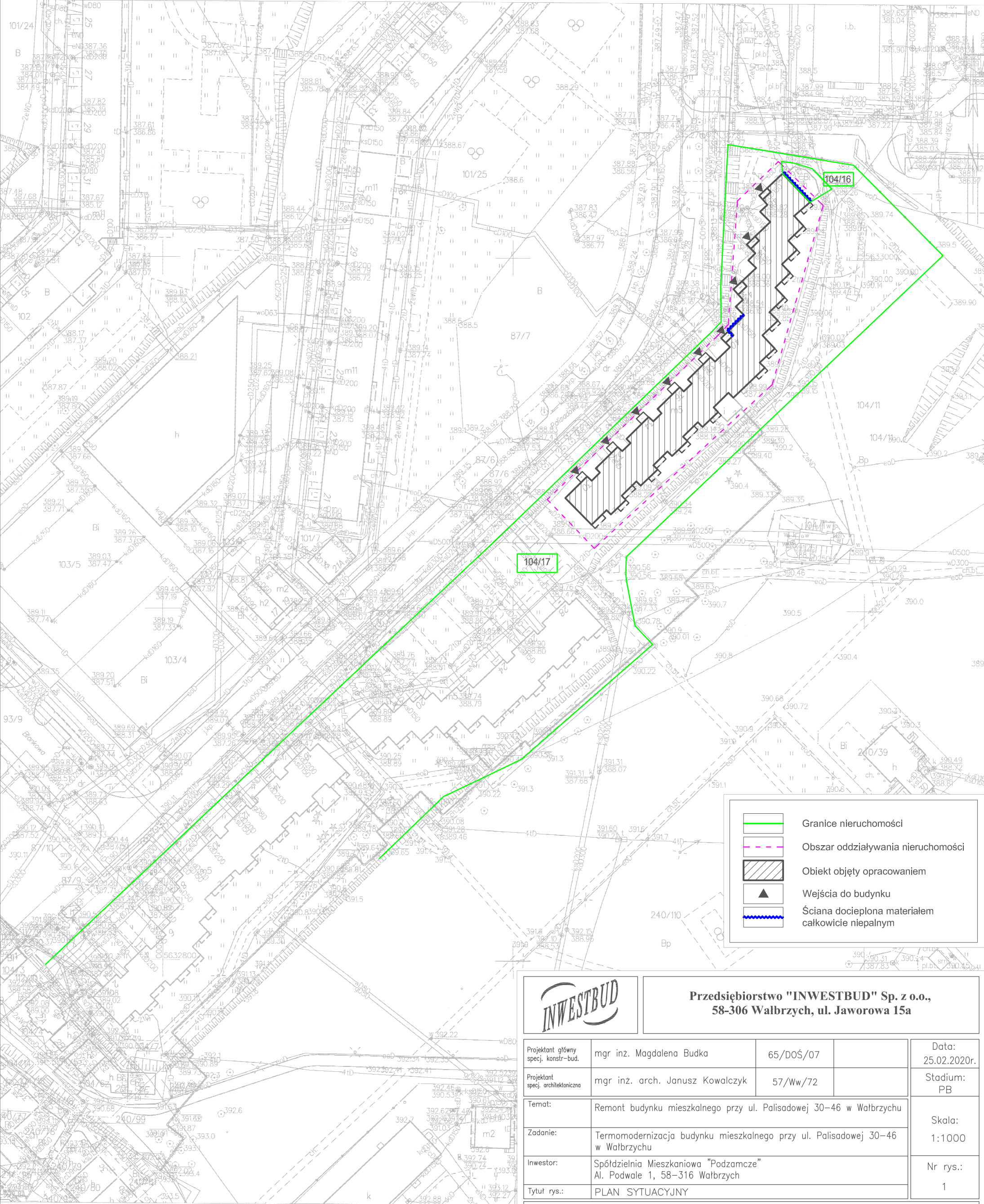
Inicjator, nadawca i podpis osoby
reprezentującej organ

MAPA ZASADNICZA

SKALA 1:1000

Układ odniesienia: PL-ETRF89, układ wsp. płaskich: PL-2000 strefa 5 (15°), układ wys.: PL-EVRF2007-NH
Sekcje mapy: 5.142.32.12.1; 5.142.32.07.3

Przedstawione na mapie zasadniczej wysokości szczegółów terenowych
mogą nie odpowiadać wartościom rzeczywistym



Granice nieruchomości

Obszar oddziaływania nieruchomości

Obiekt objęty opracowaniem

Wejścia do budynku

Ściana docieplona materiałem całkowicie niepalnym

Przedsiębiorstwo "INWESTBUD" Sp. z o.o.,
58-306 Wałbrzych, ul. Jaworowa 15a

Projektant główny specj. konstr.-bud.	mgr inż. Magdalena Budka	65/DOŚ/07	Data: 25.02.2020r.
Projektant specj. architektoniczna	mgr inż. arch. Janusz Kowalczyk	57/Ww/72	Stadium: PB
Temat:	Remont budynku mieszkalnego przy ul. Palisadowej 30–46 w Wałbrzychu		Skala: 1:1000
Zadanie:	Termomodernizacja budynku mieszkalnego przy ul. Palisadowej 30–46 w Wałbrzychu		
Inwestor:	Spółdzielnia Mieszkaniowa "Podzamcze" Al. Podwale 1, 58–316 Wałbrzych		Nr rys.: 1
Tytuł rys.:	PLAN SYTUACYJNY		

Zastrzegę się wszelkie prawa wynikające z Ustawy o prawie autorskim. Rysunek niniejszy nie może być w całości lub w części przysyłany, uzupełniany lub odstąpiony komuników, bez pisemnej zgody firmy projektowej